

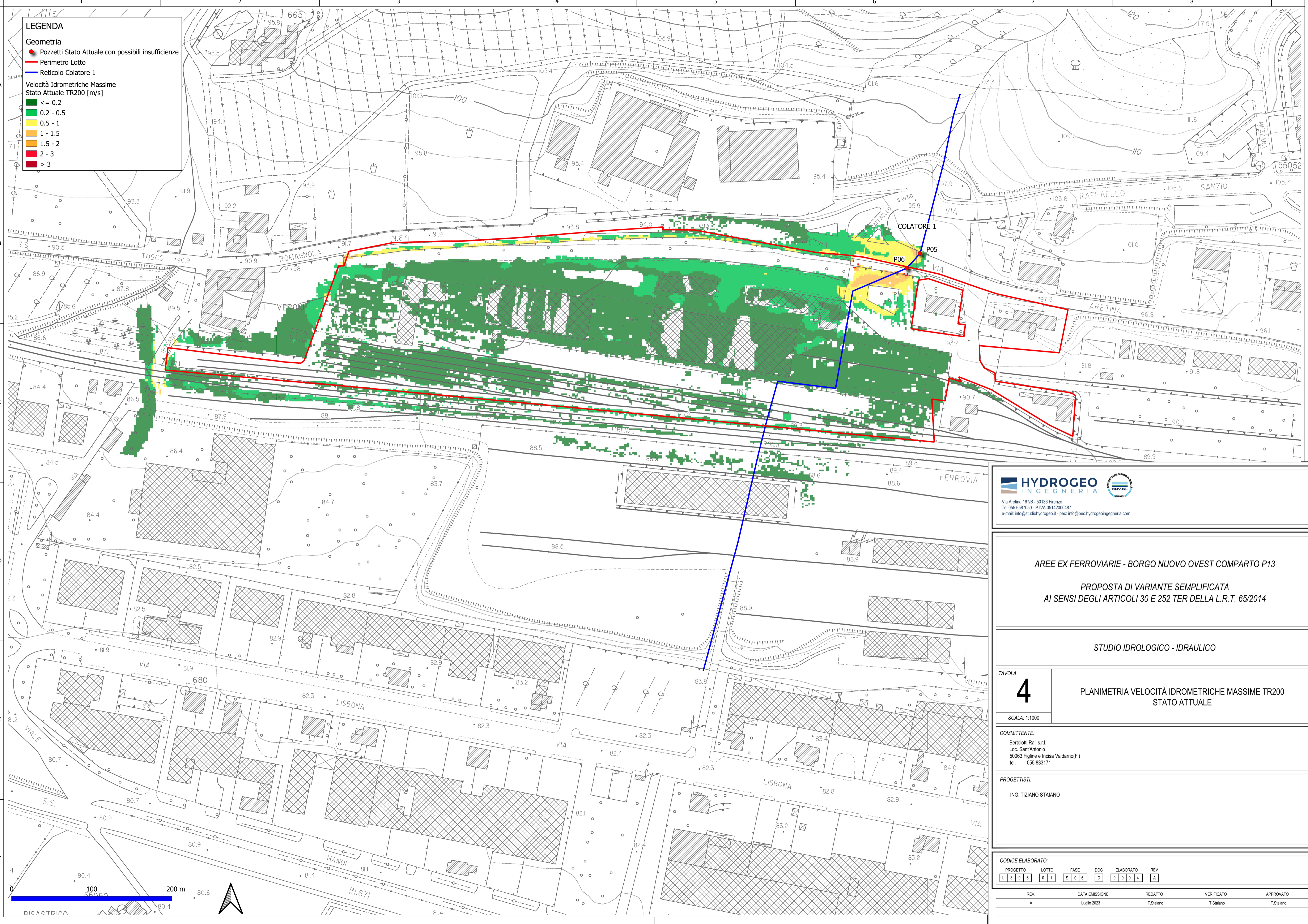
LEGENDA

Geometria

- Pozzetti Stato Attuale con possibili insufficienze
- Perimetro Lotto
- Reticolo Colatore 1

Velocità Idrometriche Massime Stato Attuale TR200 [m/s]

- <= 0.2
- 0.2 - 0.5
- 0.5 - 1
- 1 - 1.5
- 1.5 - 2
- 2 - 3
- > 3



HYDROGEO INGEGNERIA

Via Aretina 167/B - 50136 Firenze
 Tel 055 6587050 - P.IVA 05142000487
 e-mail: info@studiohydrogeo.it - pec: info@pec.hydrogeoingegneria.com

AREE EX FERROVIARIE - BORGO NUOVO OVEST COMPARTO P13

PROPOSTA DI VARIANTE SEMPLIFICATA
AI SENSI DEGLI ARTICOLI 30 E 252 TER DELLA L.R.T. 65/2014

STUDIO IDROLOGICO - IDRAULICO

TAVOLA
4
 SCALA: 1:1000
PLANIMETRIA VELOCITÀ IDROMETRICHE MASSIME TR200 STATO ATTUALE

COMMITTENTE:
 Bertolotti Rail s.r.l.
 Loc. Sant'Antonio
 50063 Figline e Incisa Valdarno(FI)
 tel. 055 833171

PROGETTISTI:
 ING. TIZIANO STAIANO

CODICE ELABORATO:					
PROGETTO	LOTTO	FASE	DOC	ELABORATO	REV
L898	01	S08	D	0004	A

REV.	DATA EMISSIONE	REDATTO	VERIFICATO	APPROVATO
A	Luglio 2023	T.Staiano	T.Staiano	T.Staiano

