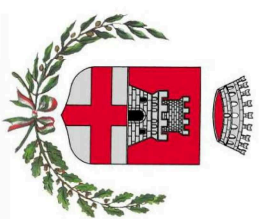


UBICAZIONE:
COMUNE DI PONTASSIEVE
 Località Sieci
 Via Galileo Galilei n.c. 10-12



PROPRIETA':
B.E.B. di Barloni Fabio e Bardi Marisa s.n.c.

OGGETTO:
PIANO ATTUATIVO
 ai sensi art. 62 e 63 R.U., CON CONTESTUALE
VARIANTE AL REGOLAMENTO URBANISTICO

CONTENUTO: **QUOTE ALTIMETRICHE
 E ASPETTI IDRAULICI**

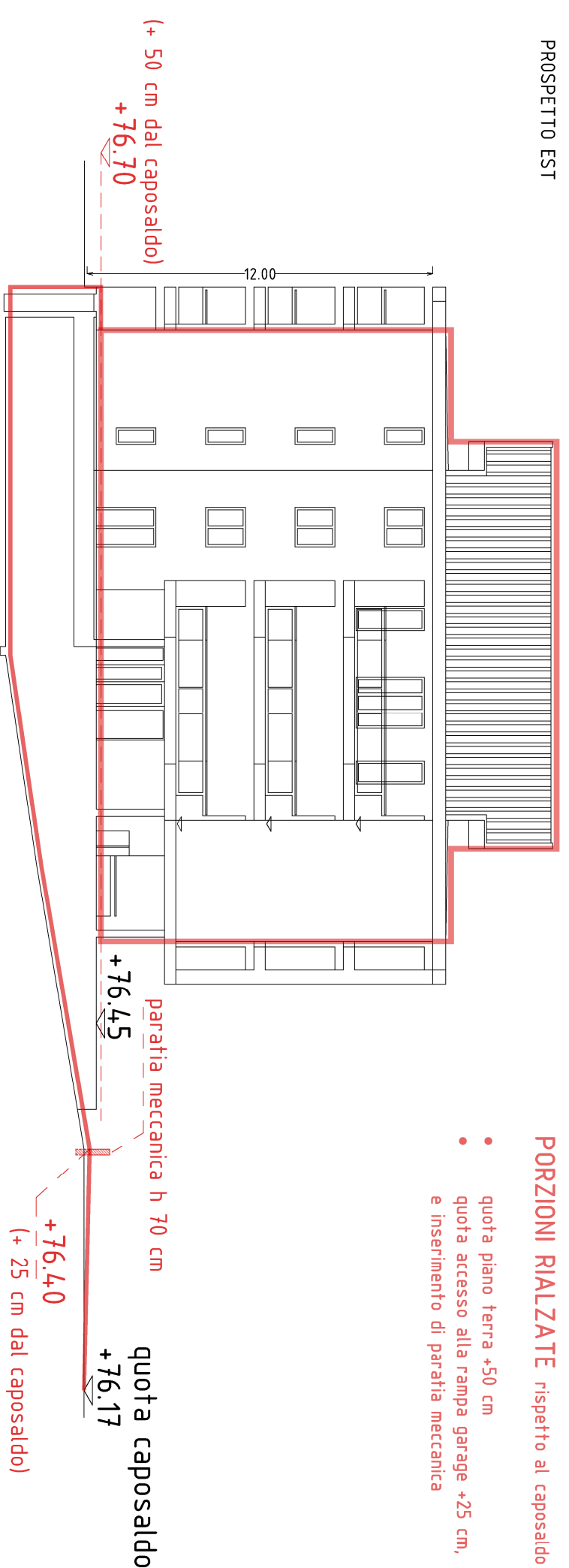
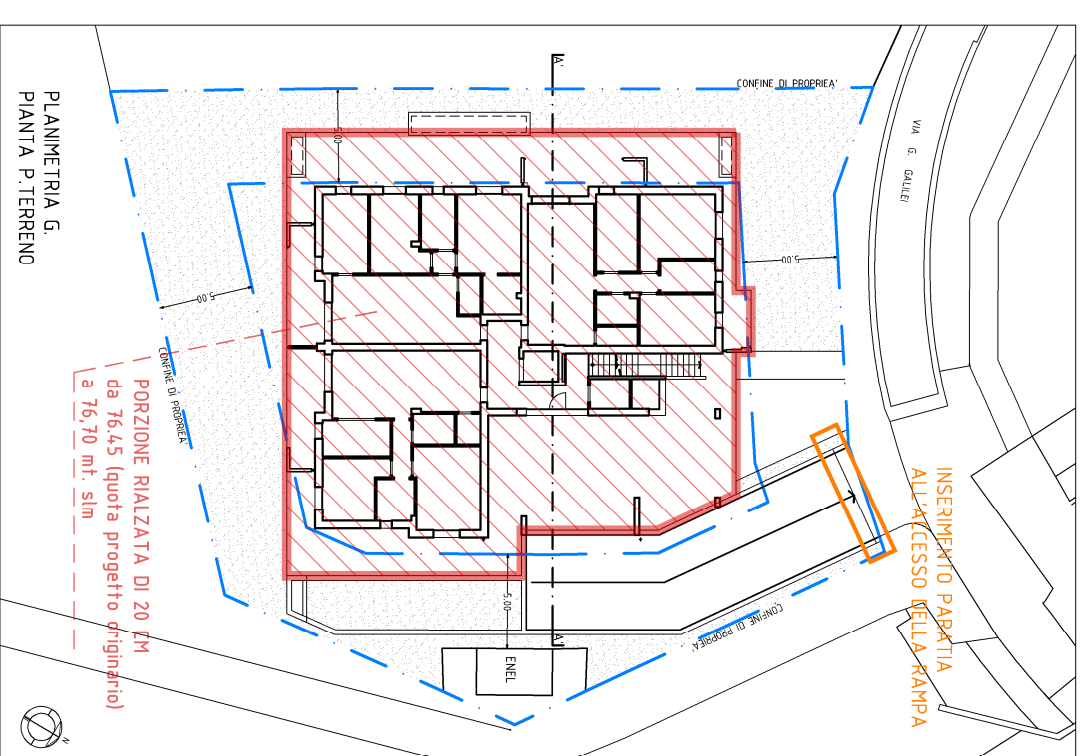
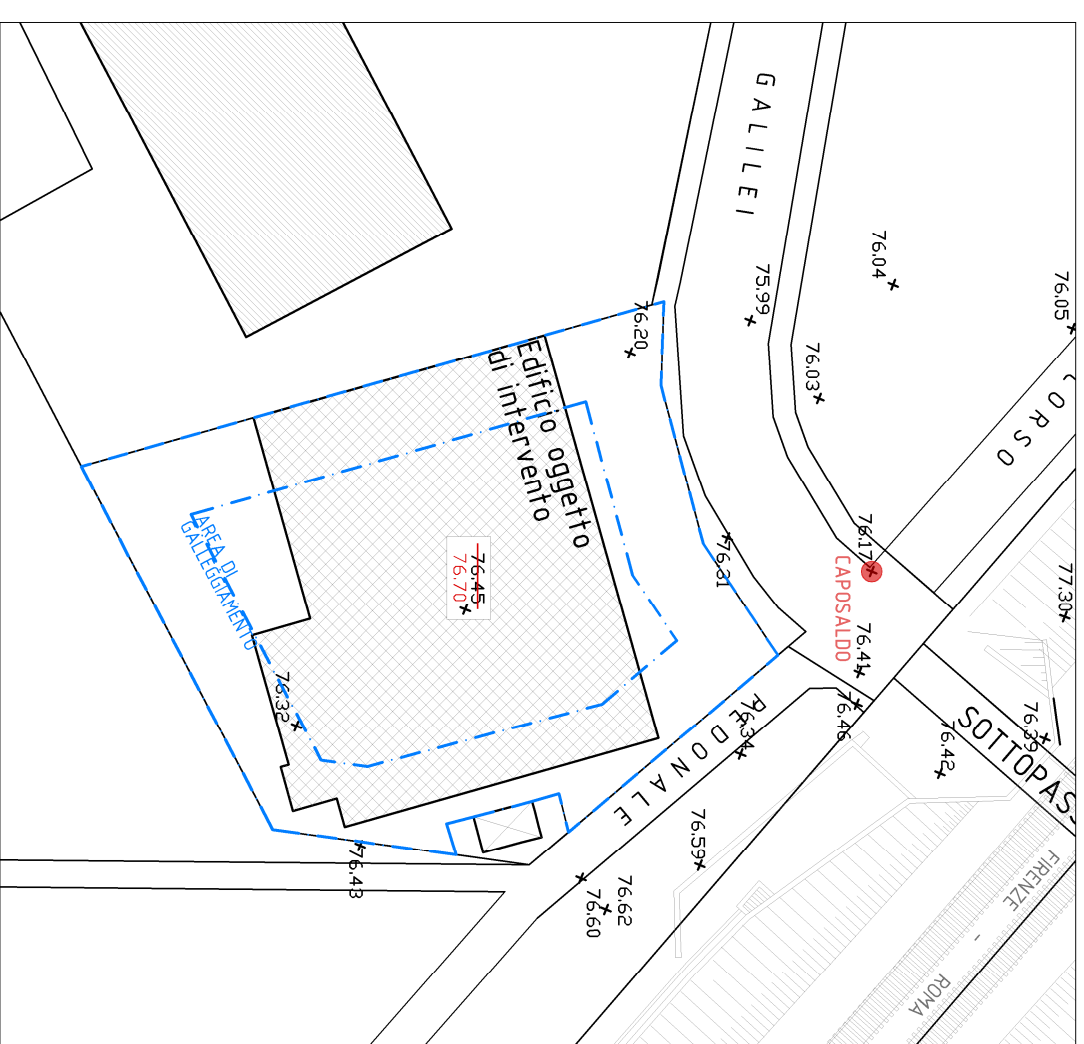
RAPP:

Allegati:
 Planimetria area di intervento **1:500**
 Planimetria di progetto **1:400**
 Sezione di progetto **1:200**
 Schede tecniche

IL PROGETTISTA **PER LA PROPRIETA'**

Arch. Neri Andreoli

Data: settembre 2007 agg. novembre 2007 integraz. marzo 2019



DATI URBANISTICI	
PARAMETRO MASSIMO	QUANTITA'
SUPERFICIE FONDARIA	Mq. 1040,00
SUPERFICIE UTILE LORDA	Mq. 1400,00
VOLUME DI PROGETTO	Mc. 3867,12
SUPERFICIE COPERTA MAX	4,09%
N.° UNITA' RESIDENZIALI	N. 75
NUMERO PIANI FUORITERRA	N. 4
ALTEZZA EDIFICIO	Ml. 12,00
INDICE FONDARIO	3,72 Mc/Mq
Qmax estradosso P.T.	76,45 M s.l.m. 76,70 M s.l.m. 76,17 M s.l.m.
Quota caposaldo	

