

SIECI

	Funzione prevalente	residenziale
(a)	Superficie territoriale	67,41 [ha]
(b)	Abitanti – censimento 2001	3.617
(c)	Addetti - censimento 2001	670
(d)	Densità territoriale abitativa	53,65 [ab/ha]
(e)	Superficie coperta	142.561 [mq]
(f)	Volume edificato	1.201.230 [mc]
(g)	Rapporto di copertura [e/a]	0,21 [mq/mq]
(h)	Densità territoriale di volume [f/a]	1,78 [mc/mq]
(i)	Standard	10,57 [ha]
(l)	Parcheggi pubblici	21,681 [mq]
(m)	Posti auto	1.518
(n)	Parcheggi per abitante [l/b]	5,99 [mq/ab]
(o)	Posti auto per abitante [m/b]	0,42 [n/ab]
(p)	Verde pubblico di quartiere	56.194 [mq]
(q)	Verde per abitante [p/b]	15,53 [mq/ab]
(r)	Strade	11,4 [ha]
(s)	Superficie fondiaria [a-i-r]	45,44 [ha]
(t)	Rapporto di copertura (per isolati) [e/s]	0,31 [mq/mq]
(u)	Densità fondiaria di volume (per isolati) [f/s]	2,64 [mc/mq]
(v)	Altezza media edifici [f/e]	8,42 [m]

Aree critiche	Area “Brunelleschi”, area nei pressi della stazione F.S., Deposito Ciarpaglini, Sprintchimica.
Vincoli	Zona nord-ovest (“I Giani”) a vincolo Idrogeologico, porzioni su F.Arno e T.Sieci a vincolo paesaggistico (d.Lgs. 490/99 – fiumi), area di rispetto del cimitero.

--

Verde pubblico	<ul style="list-style-type: none"> - Giardino de Le Falle - Giardino di P.zza Albizi - Giardino lungo la ferrovia - Parco Berlinguer - Giardino di P.zza dell'Unità - Giardino di P.zza Aldo Moro
-----------------------	---

Giardino de Le Falle	
Ubicazione	Le Falle
Acclività	Pendenza compresa tra il 10 ed il 35%
Accessibilità	Pessima
Forma	Romboidale
Dimensione (mq)	787
Copertura vegetale	Prato
Attrezzature	Nessuna
Utilizzazione del verde	Utilizzato da bambini
Promiscuità con altri usi	Nessuna
Raggio di influenza	All'interno della frazione delle Falle

Giardino di P.zza Albizi	
Ubicazione	Al centro della P.zza, sulla Via Aretina
Acclività	Completamente in piano
Accessibilità	Buona, dalla Via Aretina
Forma	Pressochè rettangolare
Dimensione (mq)	1.500
Copertura vegetale	Parzialmente asfaltato, con scarse superfici a prato e alberi perimetrali
Attrezzature	Panchine e giochi per bambini
Utilizzazione del verde	Sufficiente, utilizzato soprattutto da bambini ma lo spazio ed il verde sono scarsi
Promiscuità con altri usi	Parcheggio intorno alla piazza
Raggio di influenza	Sieci centro

Parco Berlinguer	
Ubicazione	Sul Fiume Arno
Acclività	Completamente in piano
Accessibilità	Accessibile da P.zza Mascagni e da percorsi ciclopedonali lungo l'Arno
Forma	Irregolare, si estende su una fascia lungo l'Arno
Dimensione (mq)	6.835
Copertura vegetale	Superficie a prato con alberi
Attrezzature	Panchine, giochi con bar e pizzeria
Utilizzazione del verde	Buono
Promiscuità con altri usi	Circolo Arci e parcheggio adiacente
Raggio di influenza	Tutta la frazione delle Sieci

Giardino lungo la ferrovia

Ubicazione	Lungo la ferrovia
Acclività	Completamente in piano
Accessibilità	Decentrato rispetto al baricentro della frazione, ma accessibile da Via Lavagnini, Via Galilei e Via dello Stracchino
Forma	Allungata lungo la ferrovia
Dimensione (mq)	11.840
Copertura vegetale	Tappeto erboso
Attrezzature	Panchine e giochi
Utilizzazione del verde	Soprattutto per passeggiate
Promiscuità con altri usi	Adiacente al campo sportivo
Raggio di influenza	Frazione delle Sieci

Giardino di P.zza dell'Unità

Ubicazione	Lato ferrovia di p.zza dell'Unità
Acclività	Completamente in piano
Accessibilità	Ben accessibile da P.zza dell'Unità
Forma	Rettangolare
Dimensione (mq)	1.765
Copertura vegetale	Superficie a prato con alberi
Attrezzature	Panchine e giochi per bambini
Utilizzazione del verde	Utilizzato soprattutto da bambini
Promiscuità con altri usi	Parcheggio adiacente
Raggio di influenza	Sieci centro

Giardino di P.zza Aldo Moro

Ubicazione	Lato ferrovia di P.zza A. Moro
Acclività	Completamente in piano
Accessibilità	Decentrato rispetto al baricentro della frazione, accessibile da Via Aretina – Via dello Stracchino
Forma	Rettangolare
Dimensione (mq)	3.325
Copertura vegetale	Superficie a prato con assenza di alberi
Attrezzature	Nessuna
Utilizzazione del verde	Nessuna”
Promiscuità con altri usi	Parcheggio adiacente utilizzato anche per il mercato settimanale
Raggio di influenza	Sieci di sopra

Valutazioni sul verde pubblico

Si rileva una buona presenza di aree destinate a verde pubblico (42.345 mq per 11,7 mq/ab), ma purtroppo una parte di esse risulta scarsamente utilizzata (P.zza A.Moro) a causa delle sue caratteristiche strutturali, mentre P.zza Albizi, pur essendo utilizzata, presenta punti di pericolo e insufficienza di strutture.

Principali parcheggi pubblici

- Parcheggio lottizzazione Buccioni-Galli

	<ul style="list-style-type: none"> - Parcheggio Coop - Parcheggio Cimitero - Parcheggio stazione - Parcheggio P.zza dell'Unità - Parcheggio su Via Mascagni - Parcheggio P.zza S.Chiari - Parcheggio P.zza Aldo Moro - Parcheggio scuola materna - Parcheggio P.zza Vivaldi - Parcheggio "Parco Berlinguer"
--	---

Parcheggio Coop	
Posti auto (n.)	25
Utilizzazione	Residenti e frequentatori Coop
Accessibilità a mezzi di trasporto	Prossima a fermata pullman
Recettività in funzione alla domanda	Sufficiente

Parcheggio Cimitero	
Posti auto (n.)	Circa 50
Utilizzazione	Frequentatori cimitero e stazione ferroviaria
Accessibilità a mezzi di trasporto	Treno, pullman
Recettività in funzione alla domanda	buona

Parcheggio stazione	
Posti auto (n.)	Circa 60
Utilizzazione	Parcheggio scambiatore auto-treno
Accessibilità a mezzi di trasporto	Adiacente alla stazione ferroviaria e prossima a fermata pullman
Recettività in funzione alla domanda	Sufficiente

Parcheggio P.zza dell'Unità	
Posti auto (n.)	66
Utilizzazione	Residenti
Accessibilità a mezzi di trasporto	Nessuna
Recettività in funzione alla domanda	Sufficiente

Parcheggio Via Mascagni	
Posti auto (n.)	50
Utilizzazione	Residenti, frequentatori Parco sull'Arno e Parco Berlinguer
Accessibilità a mezzi di trasporto	Prossima a fermata pullman
Recettività in funzione alla domanda	Sufficiente

Parcheggio Parco Berlinguer	
Posti auto (n.)	circa 70
Utilizzazione	Frequentatori del Parco Berlinguer e del Circolo ! maggio, soprattutto in occasione di spettacoli e feste
Accessibilità a mezzi di trasporto	Prossima a fermata pullman
Recettività in funzione alla domanda	Buona

Parcheggio P.zza S. Chiari	
Posti auto (n.)	75
Utilizzazione	Residenti e frequentatori della Croce Azzurra e delle Poste
Accessibilità a mezzi di trasporto	Nessuna
Recettività in funzione alla domanda	Sufficiente

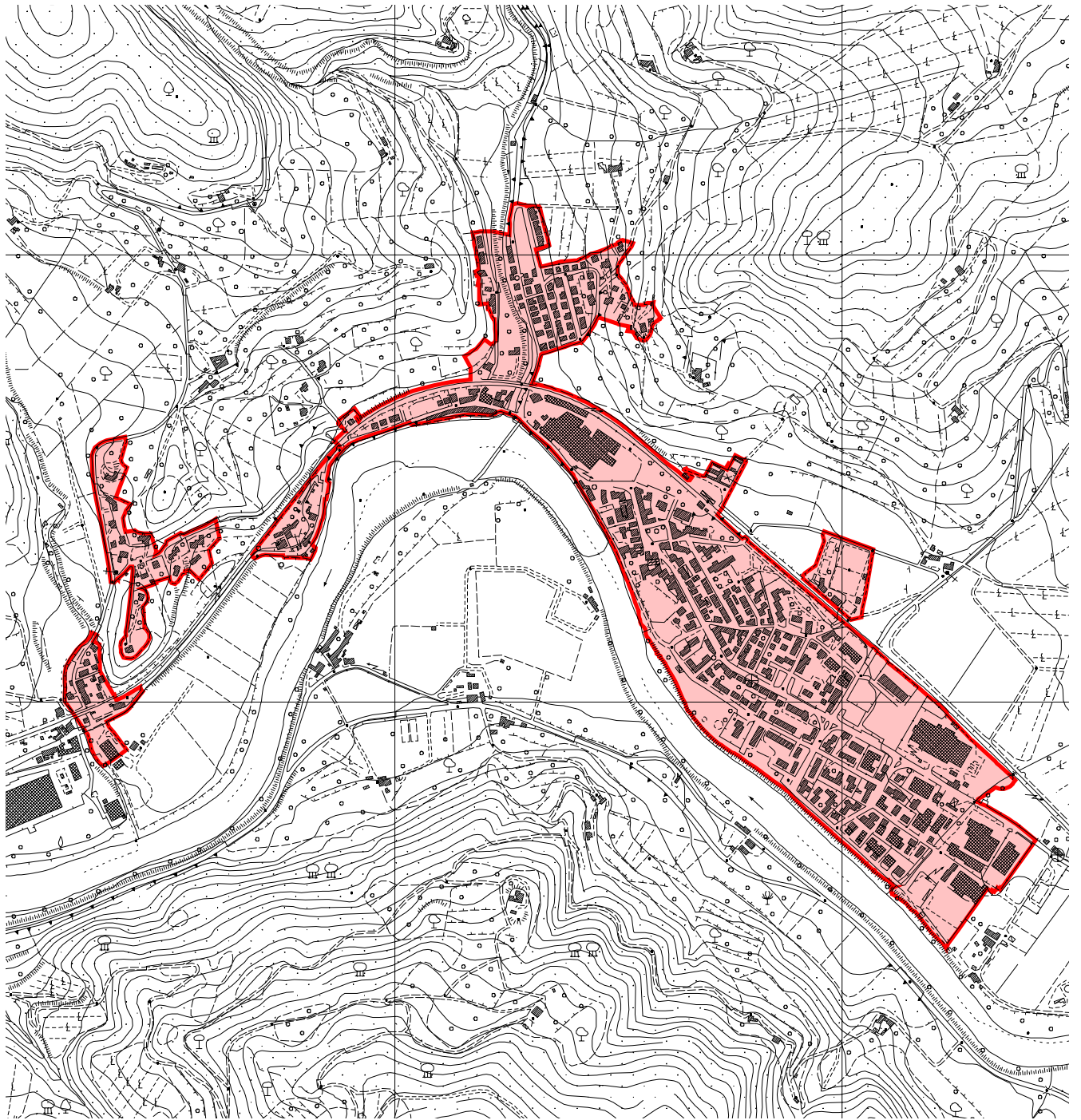
Parcheggio P.zza Aldo Moro	
Posti auto (n.)	190
Utilizzazione	Residenti, addetti, mercato
Accessibilità a mezzi di trasporto	Nessuna
Recettività in funzione alla domanda	Sufficiente

Parcheggio scuola materna	
Posti auto (n.)	30 circa
Utilizzazione	Frequentatori scuola materna e residenti
Accessibilità a mezzi di trasporto	Nessuna
Recettività in funzione alla domanda	Sufficiente

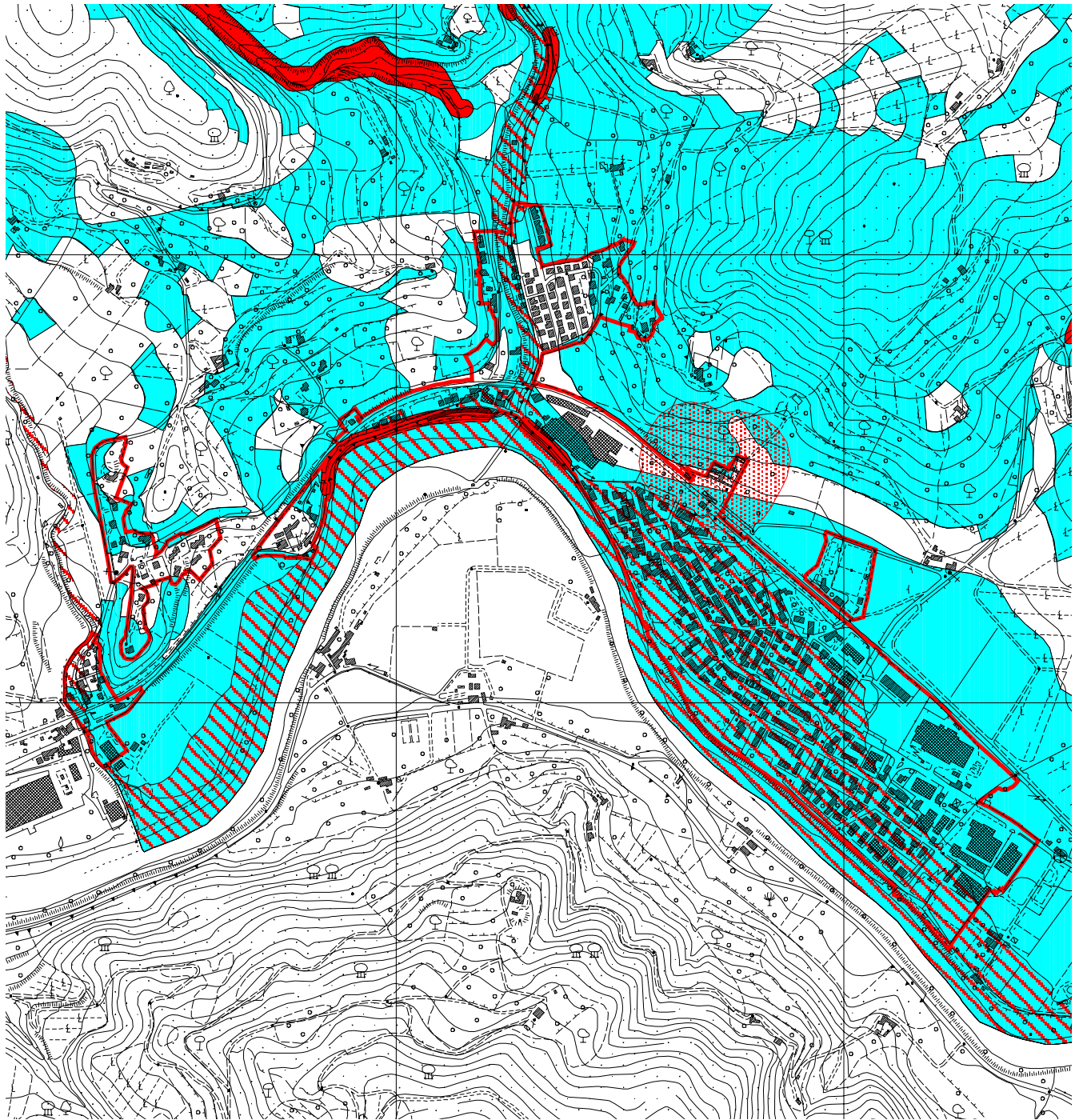
Parcheggio P.zza Vivaldi	
Posti auto (n.)	75
Utilizzazione	Addetti alle attività produttive limitrofe
Accessibilità a mezzi di trasporto	Nessuna
Recettività in funzione alla domanda	Sufficiente





Valutazioni sui parcheggi
 Si rilevano alcune zone carenti di parcheggi in P.zza Albizi e dintorni.

Sieci



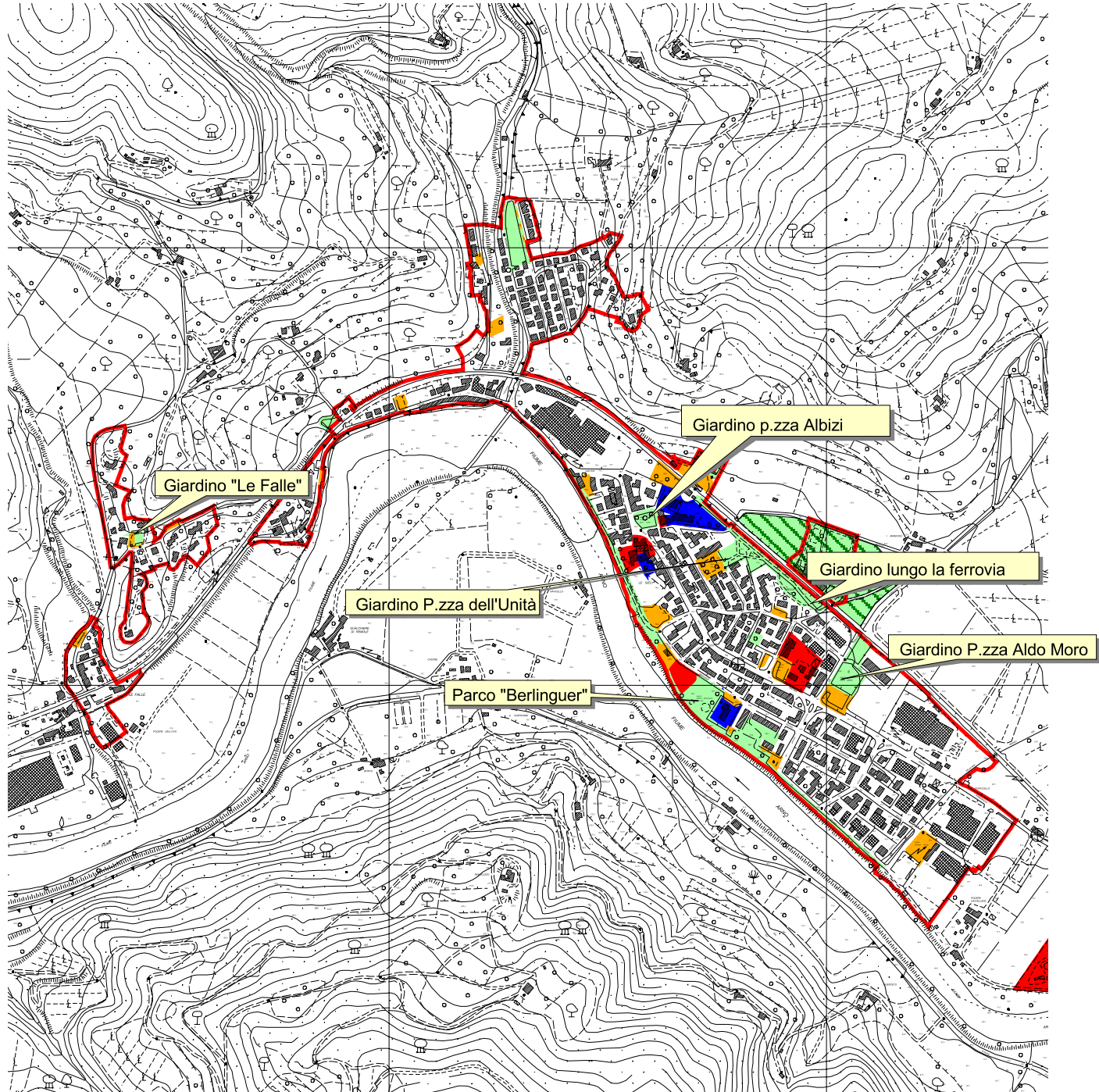
Inquadramento



-  Rispetto cimiteri
-  Pericolosità idraulica elevata
-  Pericolosità geologica media
-  Pericolosità geologica elevata

Pericolosità idraulica di grado 4, geologica di grado 3 e 4 e fascia di rispetto dei cimiteri.

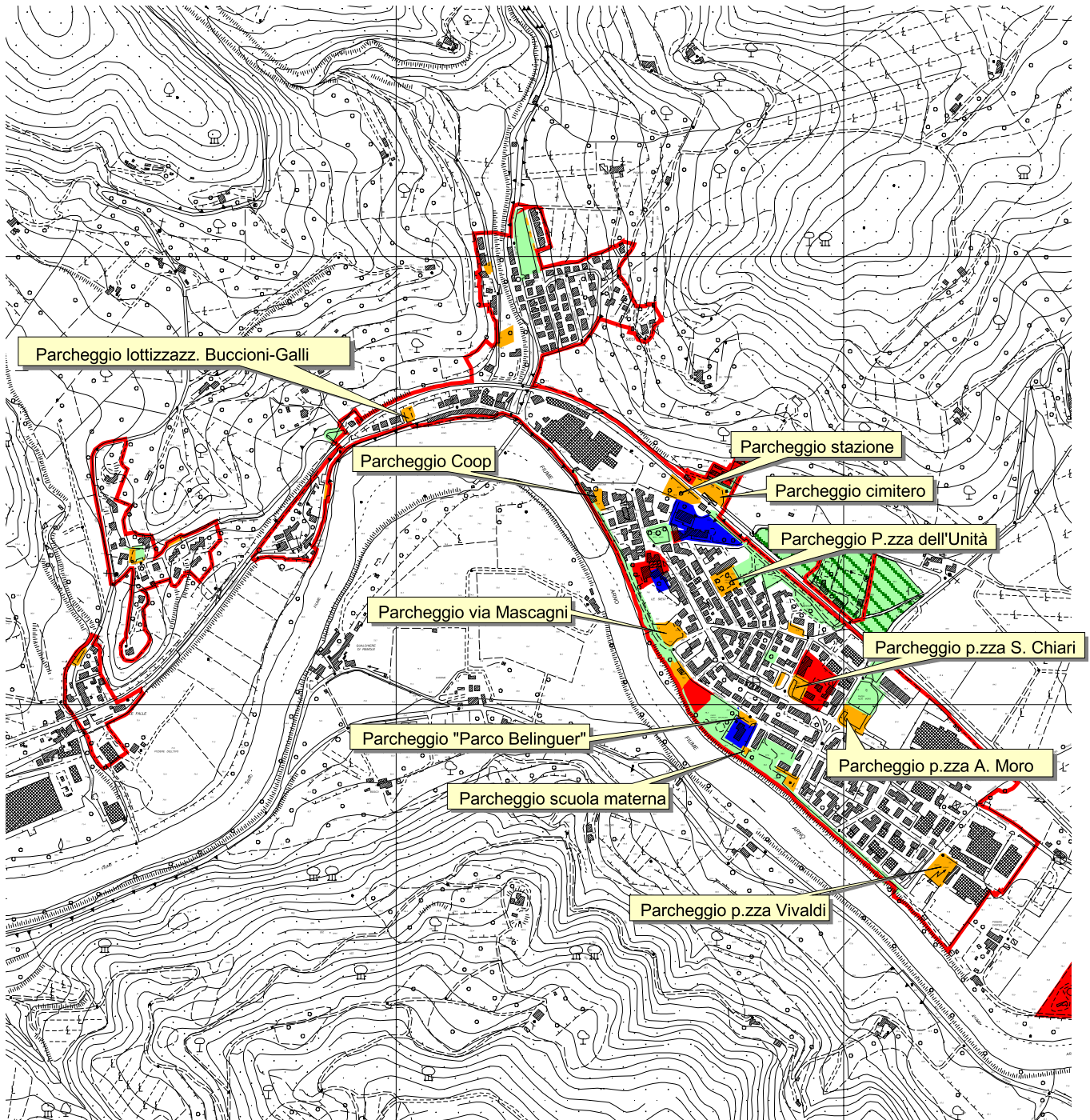
Verde pubblico



Standard

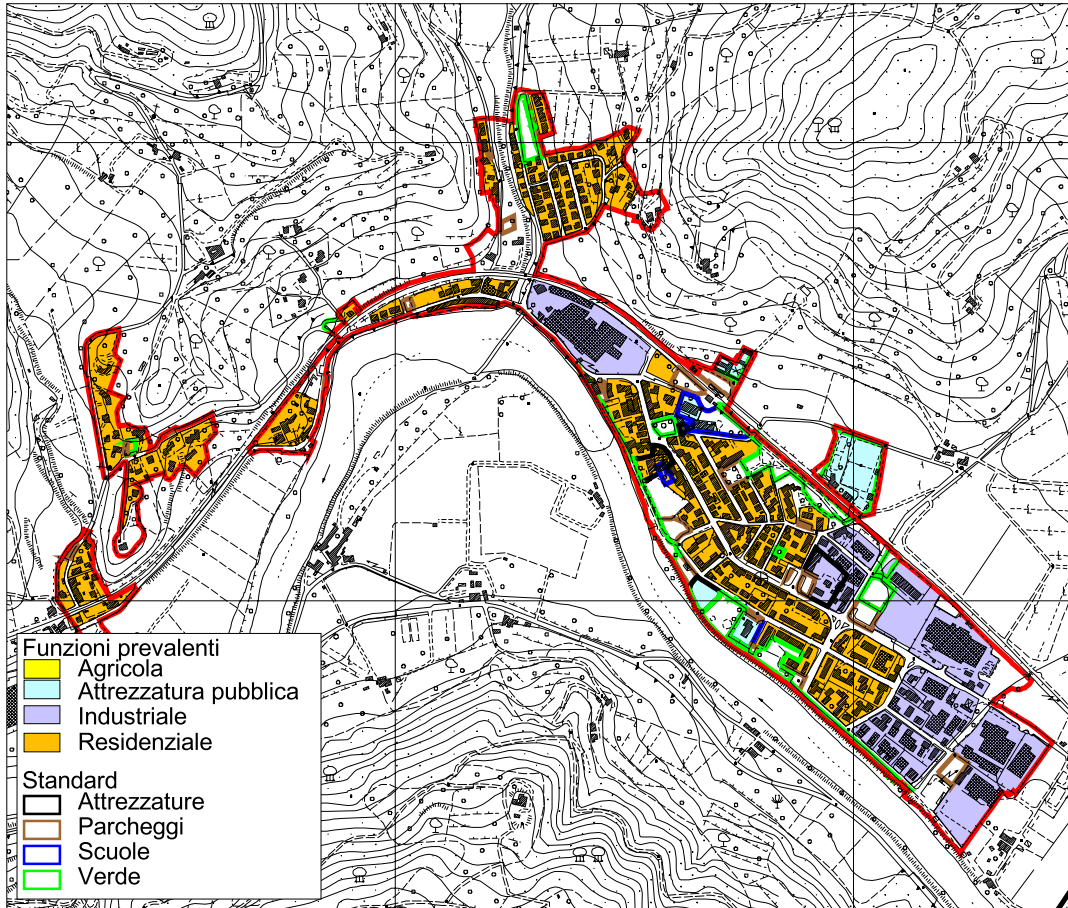
- Attrezzature
- Parcheggi
- Scuole
- Verde
- Verde per lo sport

Principali parcheggi pubblici

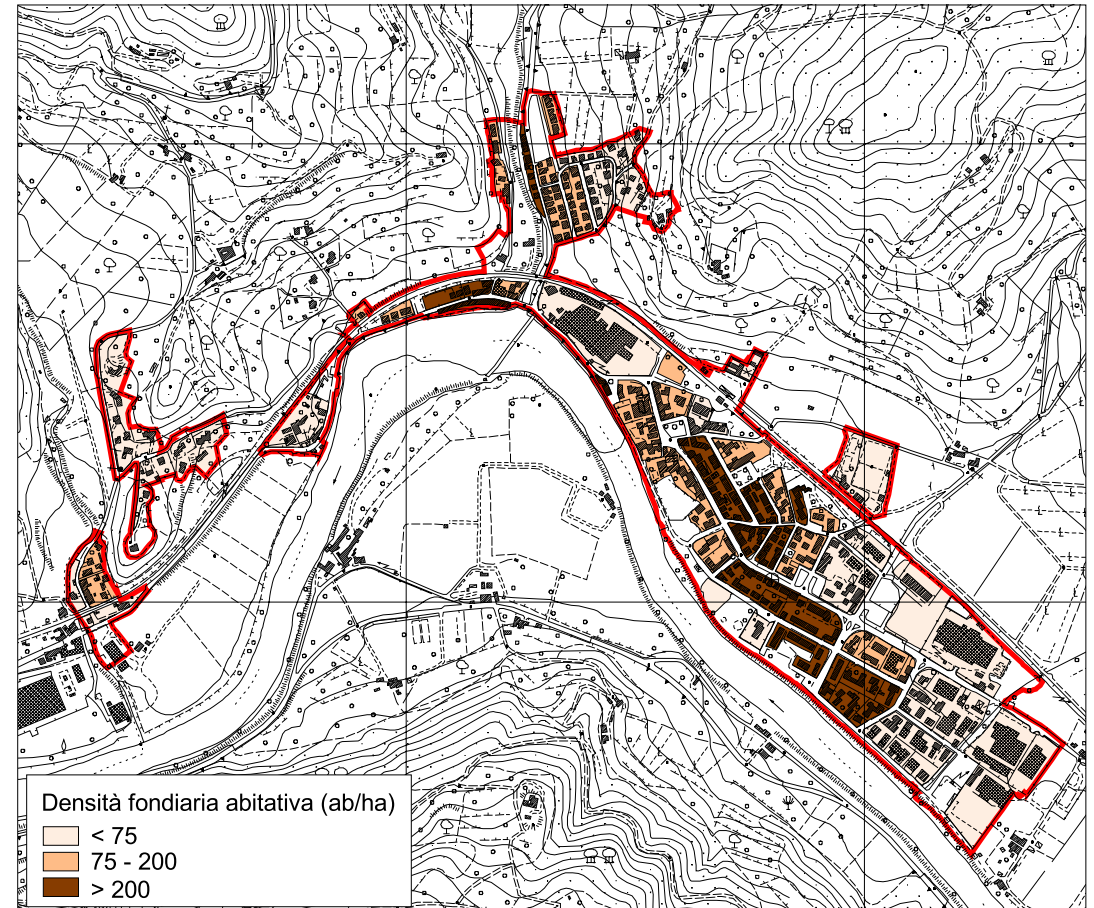


- | | |
|--------------------|---------------------------|
| Standard | |
| Attrezzature | Red |
| Parcheggi | Yellow |
| Scuole | Blue |
| Verde | Light Green |
| Verde per lo sport | Green with diagonal lines |

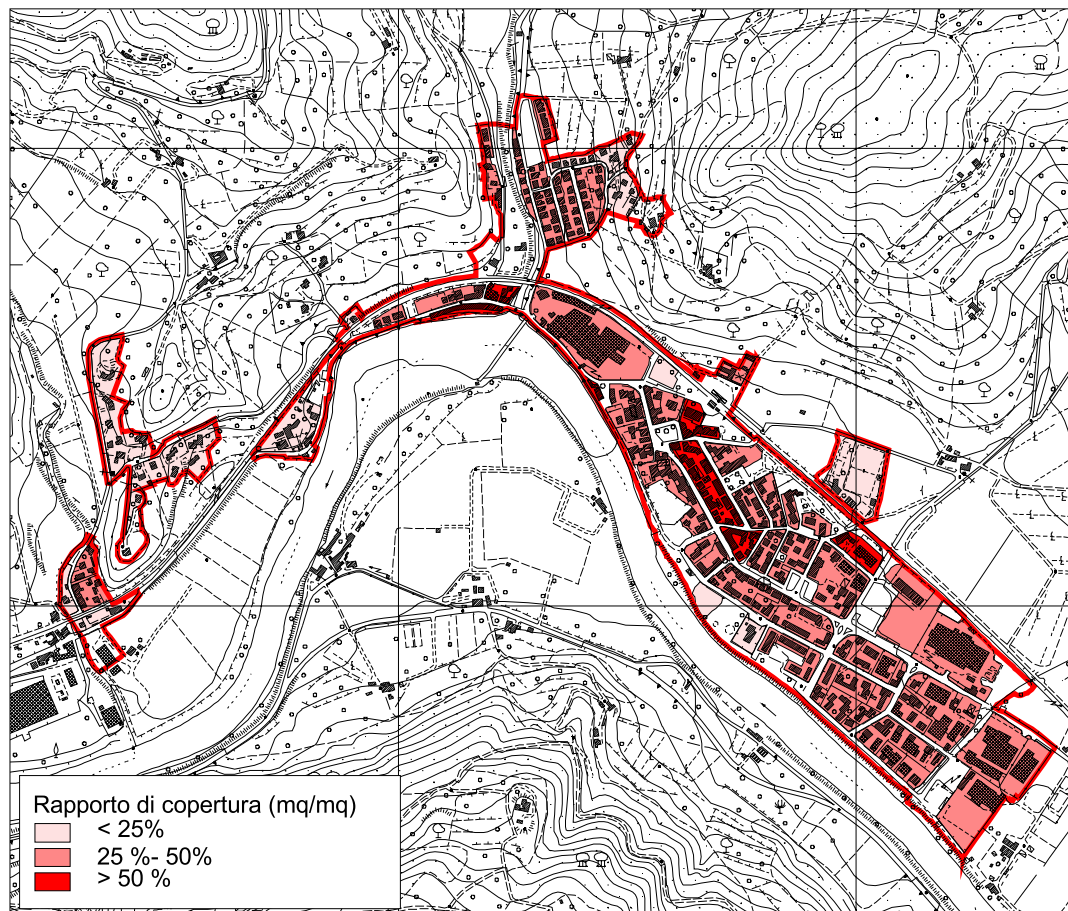
Parcheggi pubblici



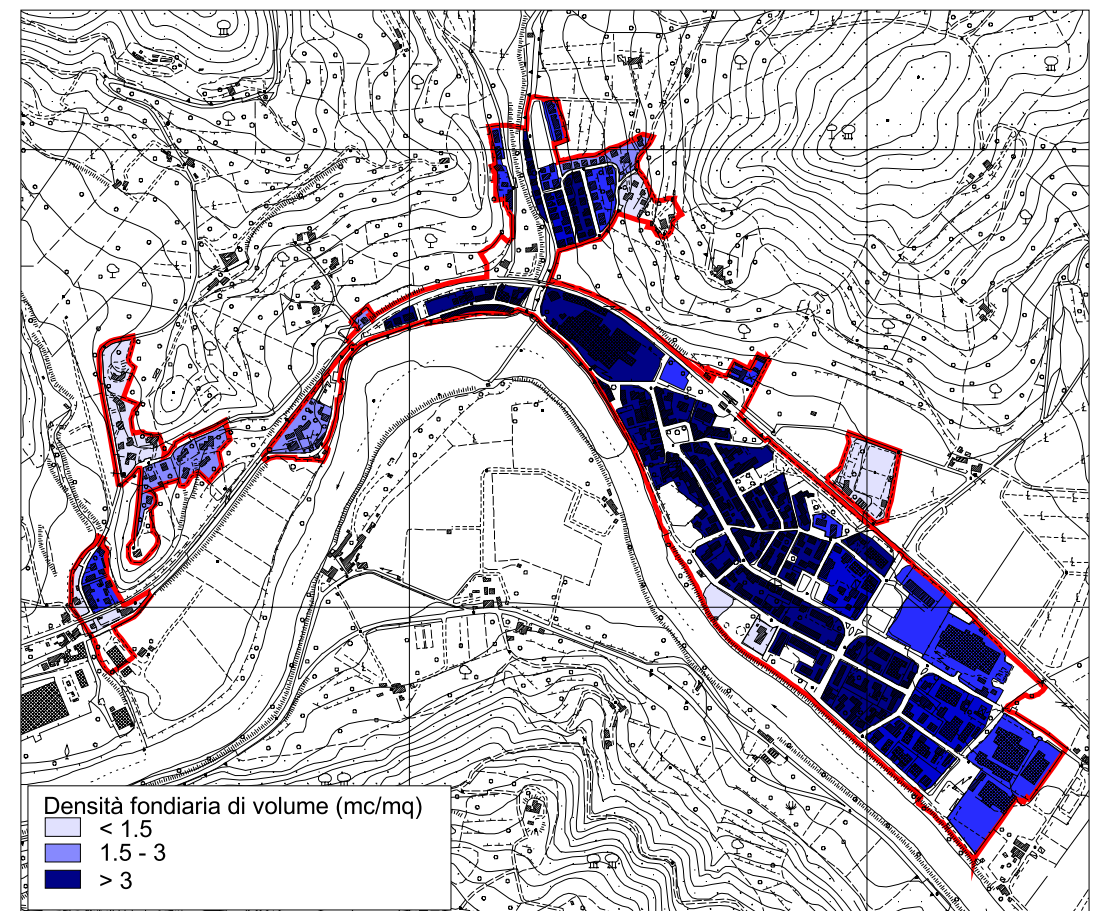
Tav.1: Analisi delle funzioni



Tav.2: Densità fondiaria abitativa



Tav.3: Rapporto di copertura



Tav.4: Densità fondiaria di volume