

# REGOLAMENTO URBANISTICO

Marco Mairaghi, Sindaco

UFFICIO DI PIANO

Elisa Spilotros, Coordinatrice dell' Ufficio di Piano

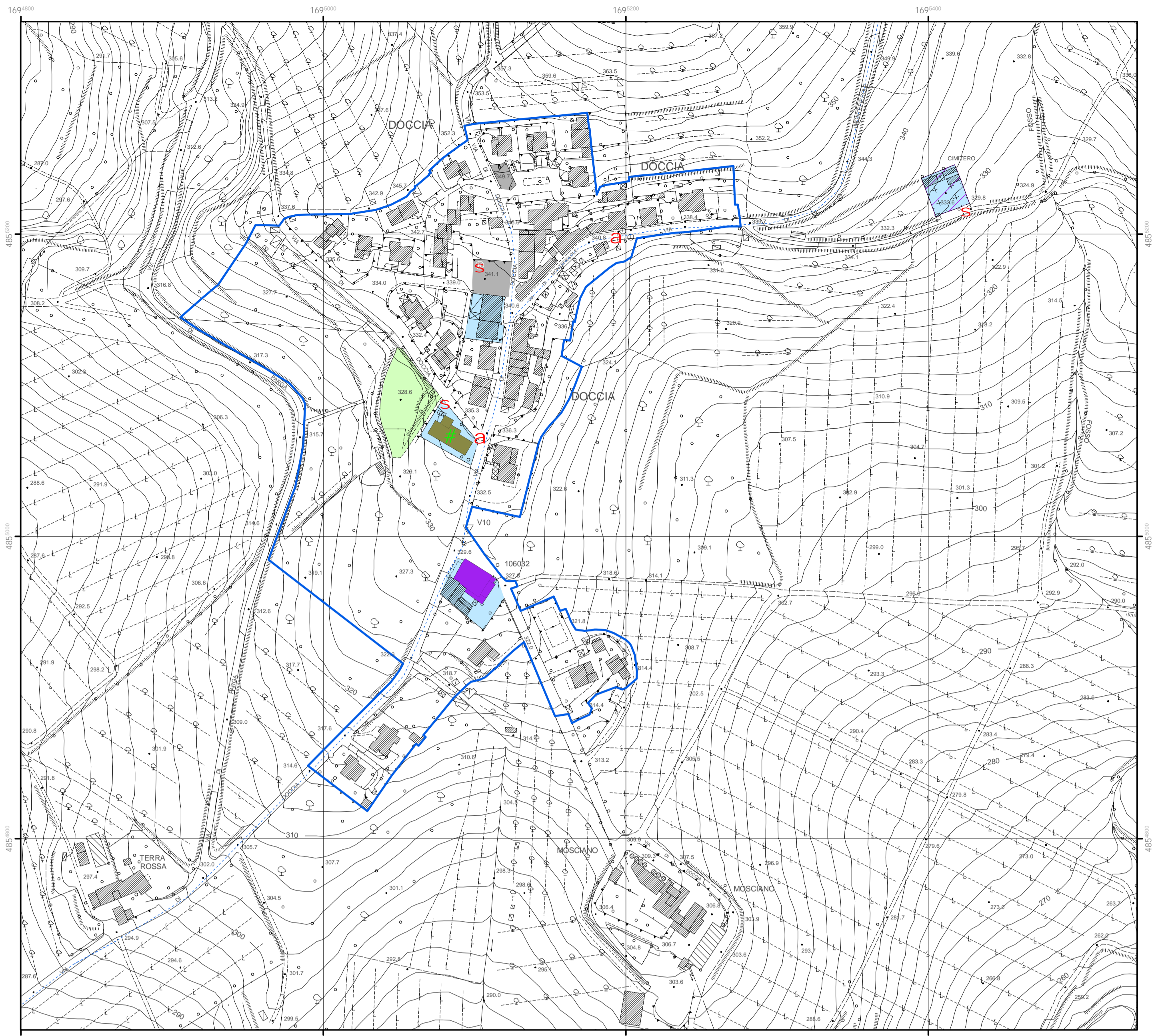
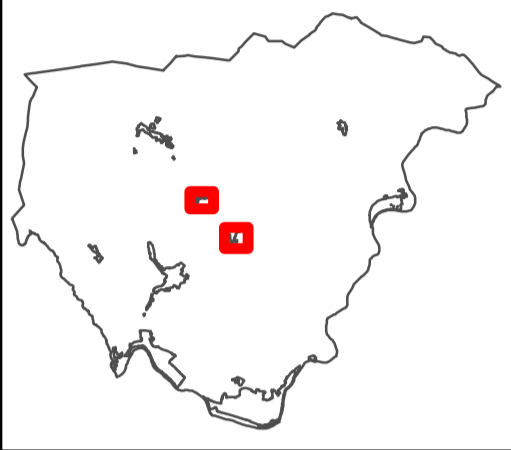
COLLABORATORI: Alberto Bondi, Fabio Carli, Giuseppe Manca, Riccardo Mauri, Francesca Proccacci, Giorgio Volpi  
 CONSULENTI: Luigi Scano, normativa: Ambiente Italia Srl, valutazioni ambientali: Geo Eco Progetti, geologia: Tages Coop Srl, trasporti: GARATE DELL'INFORMAZIONE: Gabriella Benedetti

OGGETTO **PROGRAMMA GENERALE DELLA ACCESSIBILITA' URBANA :DOCCIA-FORNELLO**

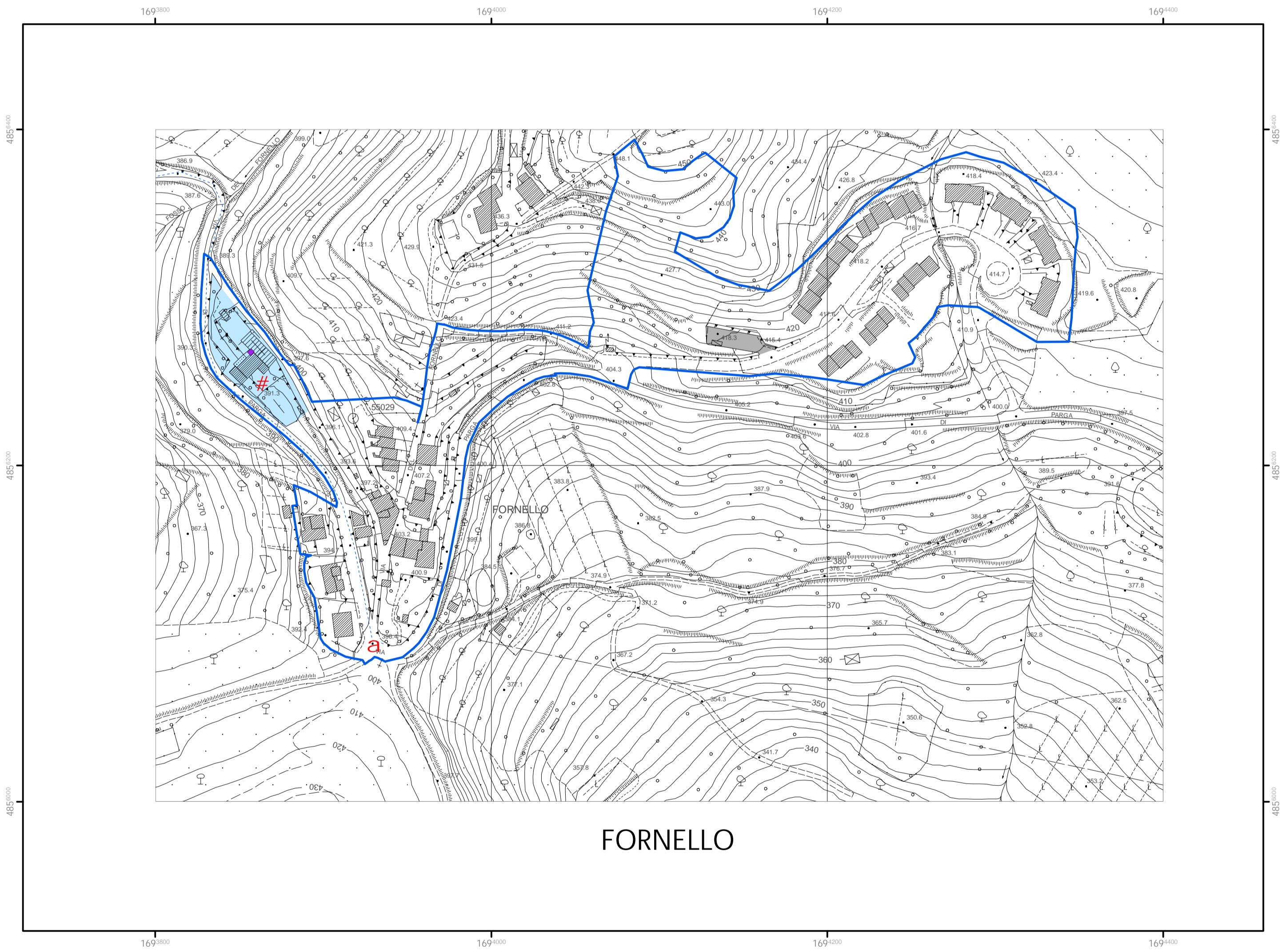
SCALA **1 :2.000**

ADOZIONE D.C.C. n°	APPROVAZIONE D.C.C. n°	TAV. n°
del	del	<b>C2.6</b>

DATA **Giugno 2005**



DOCCIA



FORNELLO

## LEGENDA

Sistema insediativo

### Funzioni degli edifici pubblici

- Amministrative
- Attrezzature sportive
- Farmacia
- Ferrovie (stazione-casello)
- Commerciali
- Scolastiche
- Religiose
- Culturali
- Sociali
- Sanitarie

### Funzioni delle aree pubbliche

- Attrezzature
- Parcheggi
- Scuole
- Verde
- cimiteri

strade commerciali

### Trasporto pubblico locale

- Autolinea
- Fermate

### Accessibilità degli edifici e delle aree pubbliche

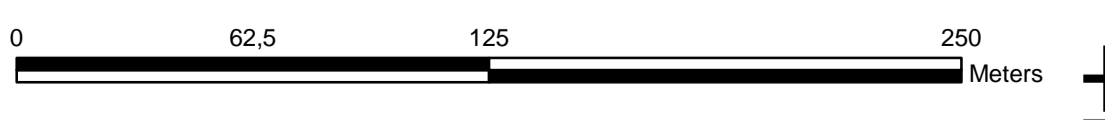
- no
- si

### Posti auto riservati a disabili

- esistente
- previsto

### Percorsi accessibili

- esistente
- da adeguare
- da realizzare
- ascensore pubblico
- ascensore pubblico da realizzare



Coordinate piane N.E riferite al fuso Ovest del sistema nazionale, rappresentate nella proiezione di Gauss-Boaga  
 Cartografia di base: C.T.R 1:2.000 - Regione Toscana - 2002