



REGOLAMENTO URBANISTICO

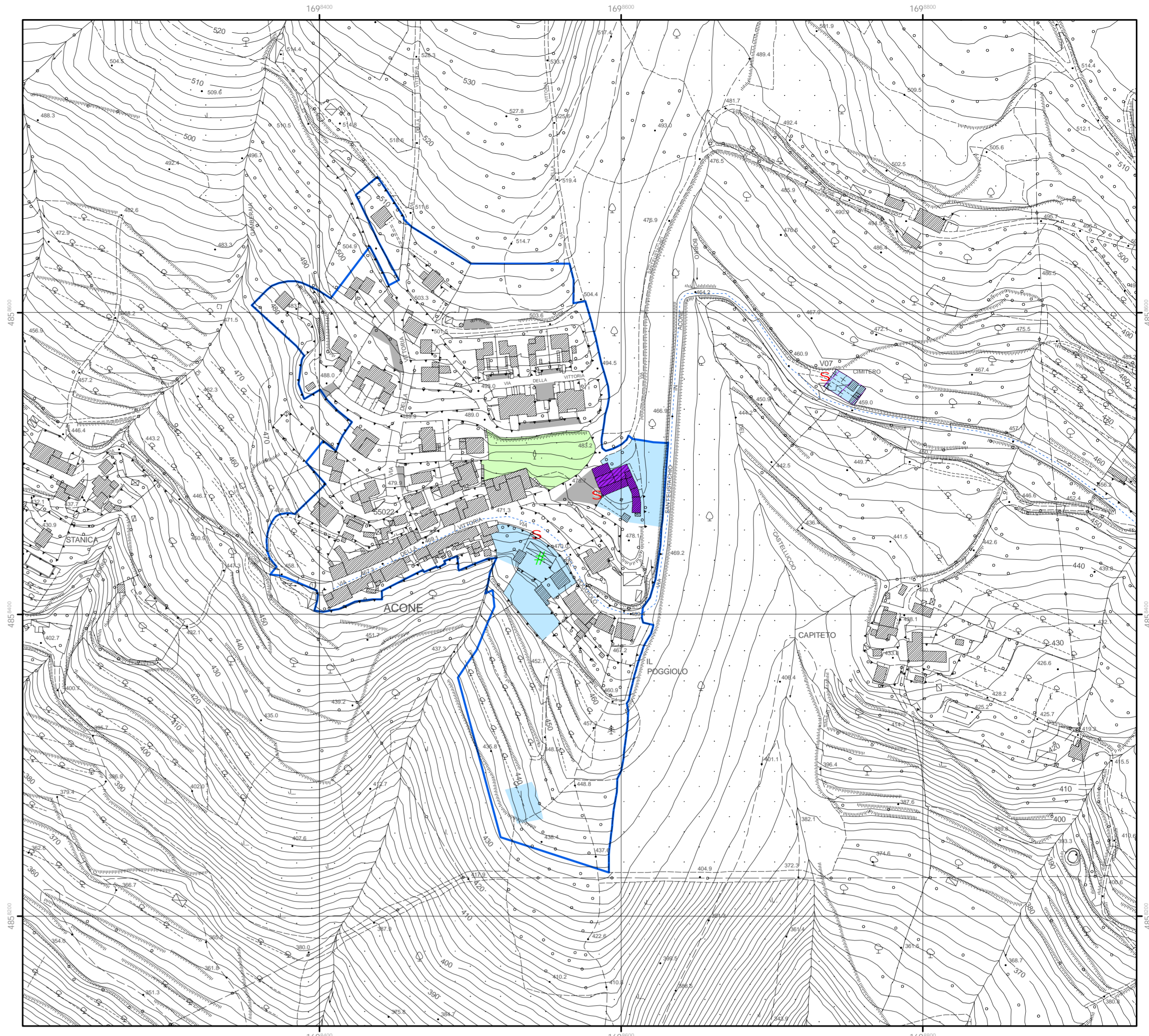
Marco Mairaghi, Sindaco

UFFICIO DI PIANO

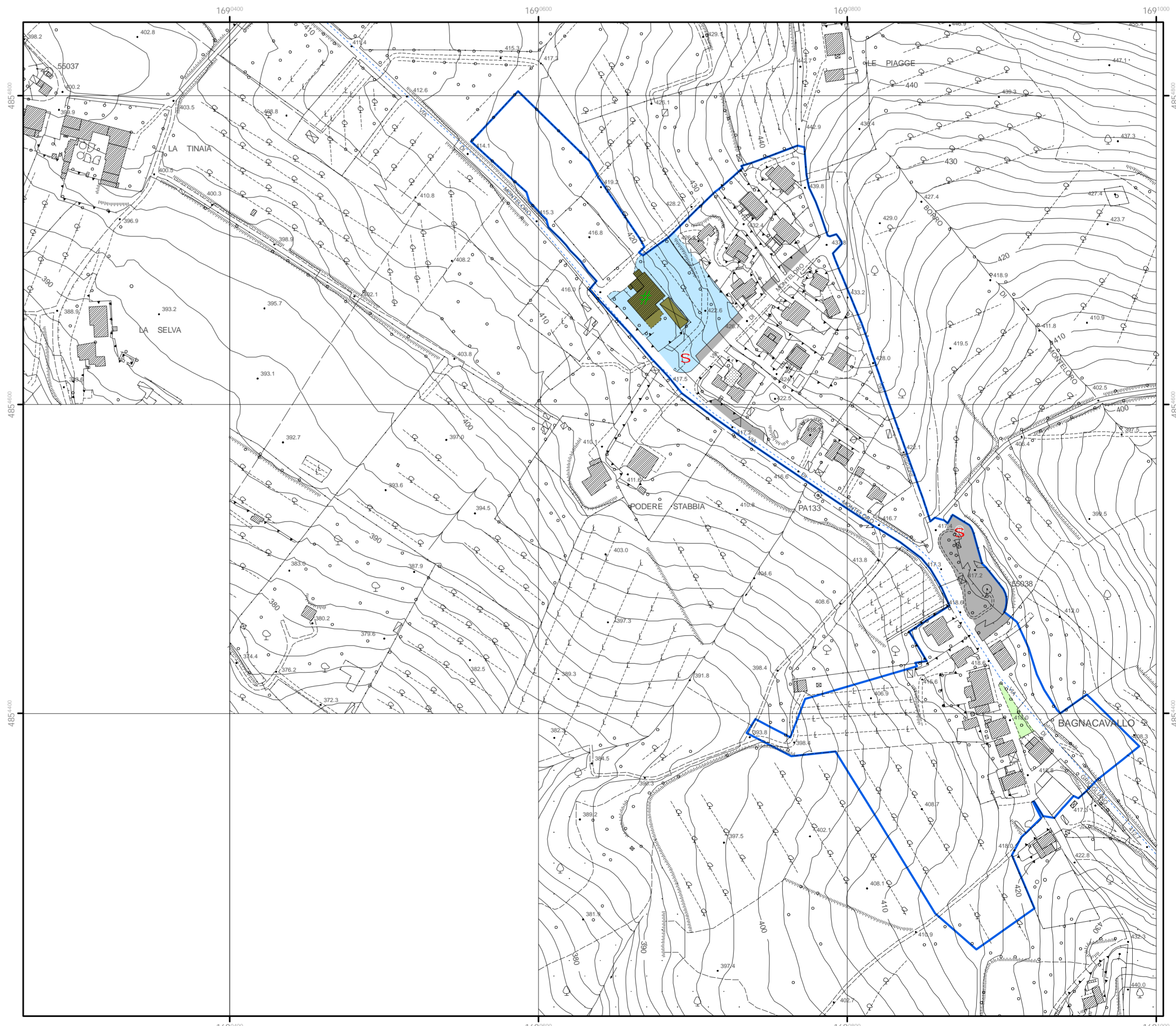
Elisa Spilotros, Coordinatrice dell' Ufficio di Piano

COLLABORATORI: Alberto Bondi, Fabio Carli, Giuseppe Manca, Riccardo Mauri, Francesca Procacci, Giorgio Volpi
 CONSULENTI: Luigi Scano, normativa: Ambiente Italia Srl, valutazioni ambientali: Geo Eco Progetti, geologia: Tages Coop Srl, trasporti:
 GARATE DELL'INFORMAZIONE: Gabriella Benedetti

OGGETTO		
PROGRAMMA GENERALE DELLA ACCESSIBILITA' URBANA :ACONE-MONTELORO		
SCALA		
1 : 2.000		
ADOZIONE D.C.C. n°	APPROVAZIONE D.C.C. n°	TAV. n°
del	del	C2.7
DATA		
Giugno 2005		



ACONE



MONTELORO

LEGENDA

Sistema insediativo

Funzioni degli edifici pubblici

- Amministrative
- Attrezzature sportive
- Farmacia
- Ferroviarie (stazione-casello)
- Commerciali
- Scolastiche
- Religiose
- Culturali
- Sociali
- Sanitarie

Funzioni delle aree pubbliche

- Attrezzature
- Parcheggi
- Scuole
- Verde
- cimiteri

strade commerciali

Trasporto pubblico locale

- Autolinea
- Fermate

Accessibilità degli edifici e delle aree pubbliche

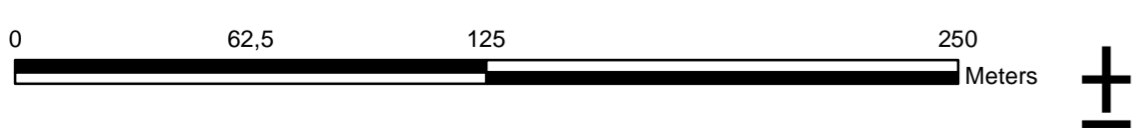
- no
- si

Posti auto riservati a disabili

- esistente
- previsto

Percorsi accessibili

- esistente
- da adeguare
- da realizzare
- ascensore pubblico
- ascensore pubblico da realizzare



Coordinate plane N.E riferite al fuso Ovest del sistema nazionale, rappresentate nella proiezione di Gauss-Boaga
 Cartografia di base: C.T.R 1:2.000 - Regione Toscana - 2002