

COMUNE DI PONTASSIEVE

PIANO ATTUATIVO AI SENSI DELL'ART.65 LR 1/2005
E ARTT.62-63 DEL REGOLAMENTO URBANISTICO
DEL COMPARTO DENOMINATO "IL COSSO P-10"
POSTO NEL CAPOLUOGO, VIA S. MARTINO A QUONA

COMMITTENTE: AZIENDA AGRICOLA BALBI DATA: 13 ottobre 2016

TAV. UR-11 OGGETTO: TIPOLOGIE EDILIZIE (NON VINCOLANTI) SCALA: 1:200

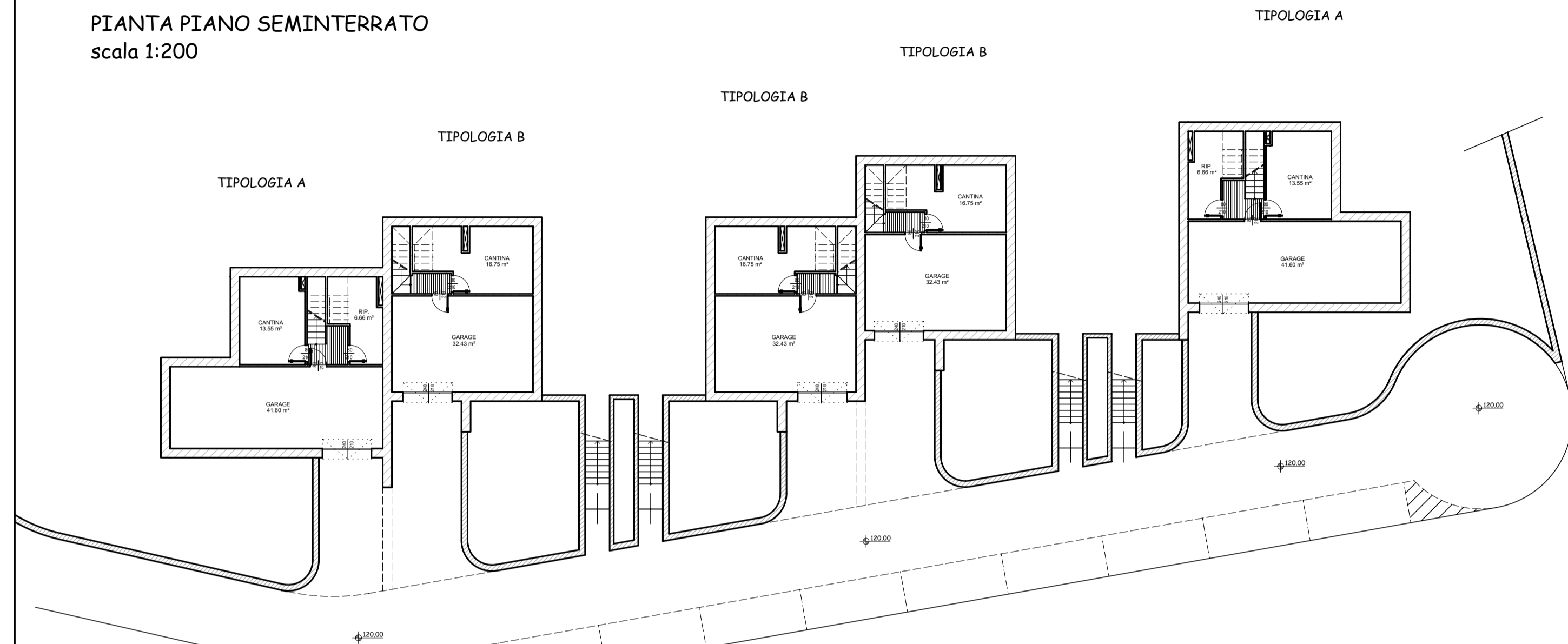
Studio Tecnico Associato
ARCHITETTURA - INGEGNERIA
IMPIANTISTICA - CONSULENZE
Via Aretina 2/g 50065 Pontassieve (FI) tel. 055 8367114
Fax 055 8367174 - e-mail: info@studioptassieve.net
C.F. / P.IVA 03470080486

PROGETTISTA:
Architetto Laura Bati
Architetto Monica Bati

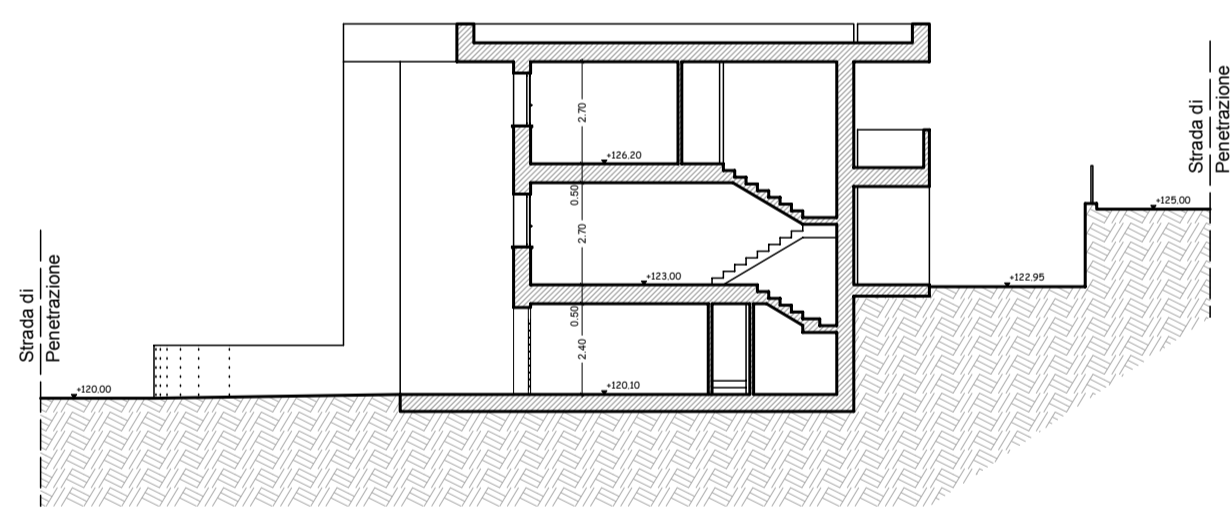
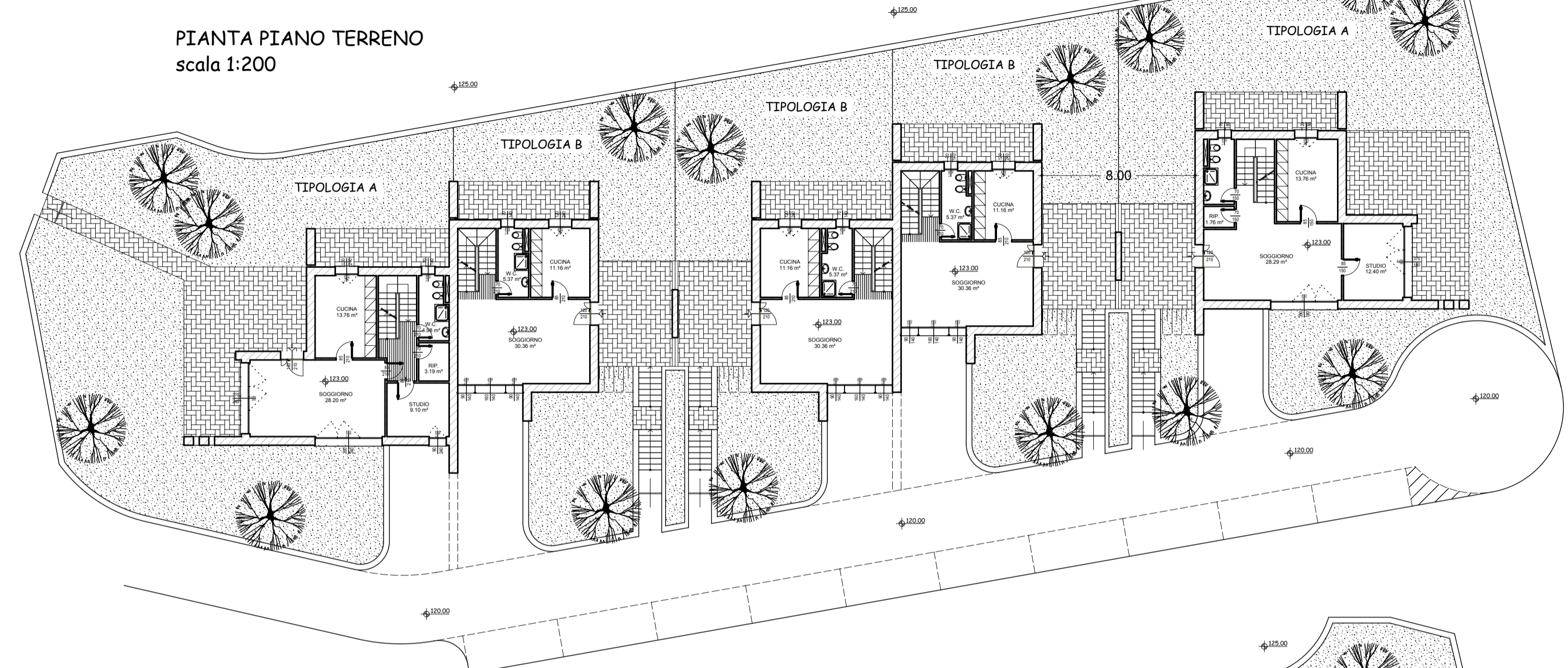
COLLABORATORI:
Geom. Simone Raggioli

N.	REVISIONI	FIRMA	DATA

PIANTA PIANO SEMINTERRATO
scala 1:200



PIANTA PIANO TERRENO
scala 1:200



SEZIONE TRASVERSALE
scala 1:200

PROSPETTO FRONTALE
scala 1:200



PIANTA PIANO PRIMO
scala 1:200

